

キュウリ水耕プラント「かっぱランド」

NFT・散水毛管水耕

4月から全国販売を開始

三菱ケミカルアグリドリム

三菱ケミカルアグリドリム 芯栽培
 リム(株)取締役社長 茨城県牛久市の天宮喜
 狩野光博氏、本社(東京)農場では研究施設を分
 都中央区日本橋本町1 割し、従来2作の栽培
 1・2、三菱ケミカル 体系を二施設で3作体系
 日本橋ビル)は、かねてとして二つの施設で6作
 よりキュウリの水耕プラ 型の収穫期にずらす方式
 ントの開発を行っていたで、摘芯栽培を基本とし
 ところ、いよいよ体制が ている。



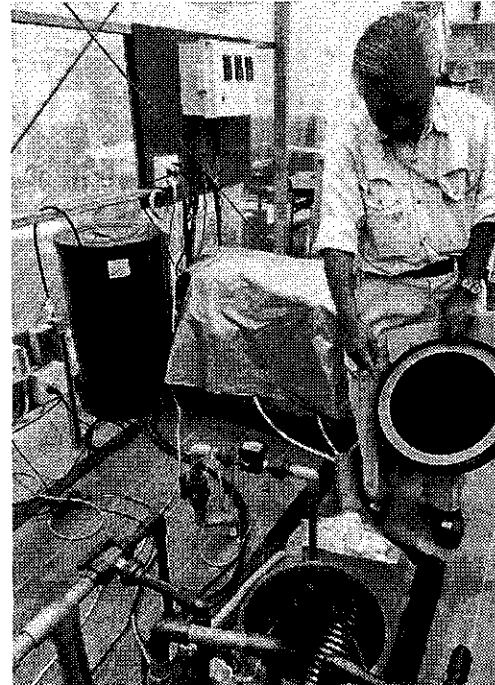
この装置で年間2作栽培を行っている

土耕栽培の2.5倍の収量

培養液の冷却・加温が自在に

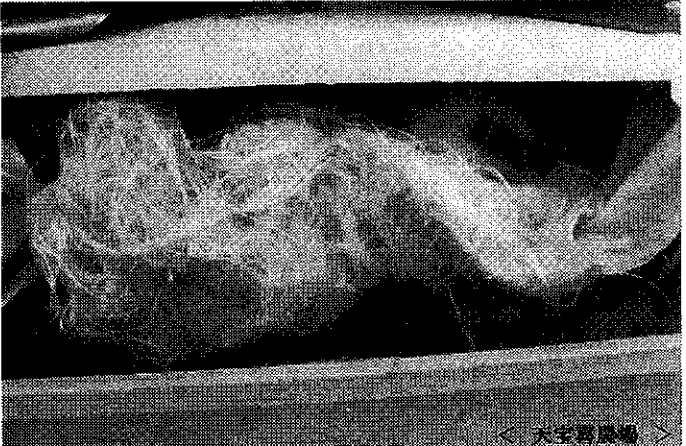
1. 短期作型組み合わせ方式で、栽培方法は摘 生が少なく、収穫 徴がある。
 (1) 一日の収穫面積が従 今回上市した「かっぱ 来の半分になり、収穫労 ランド」はキュウリ専用 力の軽減につながる。
 の水耕プラント(特許出 収率や荷造り努力が軽減 願中)で、次のような特 される。
 1. 短期作型組み合わせ 方式で、栽培方法は摘 生が少なく、収穫 徴がある。
 (3) 生育前半は病害の発 生が少なく、収穫 徴がある。

2. 「かっぱランド」の主な特徴
 従来のNFT水耕栽培の課題と言われてきた根圏温度の大きな変動、根圏の酸素不足による生産の不安定性を解消したシステムである。
 また、培養液の冷却・加温・散水システムで根圏温度を一年中適温に維持し、独特のベント構造



かっぱランドの心臓部と稲山技術顧問

を考慮して作期毎に決定 出来る。
 (5) 作期と品種を組み合わせ、整枝管理などを省力化する事が可能となり、作型が増えても栽培努力の増加につながらない。
 (6) 努力軽減が可能となることから、「ゆとり」が生まれる。
 (7) 周年労働になることから、雇用の安定化。



栽培打ち切り時の根の状況。根圏環境がすばらしいのが特徴



収穫したキュウリの状況。収量は土耕の2.5倍

最適な根圏環境

土耕並みのコストで

同社の天宮農場で 段はいくらするだろうか は、周年栽培体系として という質問を受ける。 栽培(抑加温栽培)半促成 栽培(抑加温栽培)、また わらないだろうと担当者 は(抑加温栽培)促成栽培 は語っている。
 「早熟栽培」を行っている。 なお、問い合わせは三 菱ケミカルアグリドリム の植物工場事業部へお 願いしたい。電話番号は 03-3279-3704
 ・9月の収量を上げてお り、合計では44.8トンと いう実績になっている。
 しかも、品質も土耕栽培 培に比べて、見劣りする ということはありませんよ うだ。
 「かっぱランド」の値 などの肥料商品の販売事業 野市菜262-1、代表 者:片山茂氏。

安心・安全・満足度120% いずれも褐斑病に強い品種

<p>席巻 普及実力品種 OS 交配 グリーンラックス・2 8月下旬~3月まき用 小葉で徒長しにくく 収穫即箱詰めOK!</p>	<p>圧倒的強さの褐斑病耐病性品種 OS 交配 兼備1号・2号 褐斑病にはマジカル2号・ ちなつ・ゆうみ・極光と同等 に強く、ウドンコ病は低温 時には発生することもある が高温期には殆んど出ない</p>
<p>OS 交配 ハイグリーン21・22 9月~3月まき用 冬春キュウリの概念を一新 果実の良さで選択</p>	<p>OS 交配 極光607 ツヤ系秀品多収 ハウス:9月~3月播き 越冬・促成・半促成・無加温</p>
<p>OS 交配 トップラン 9月~3月まき用 つる下ろし栽培にも最適! 省エネ・省力化で安定収穫</p>	<p>OS 交配 マジカル1号・2号 ハウス:8月~3月播き・越冬・促成・半促成・無加温 (摘芯栽培にも適す)</p>
<p>OS 交配 光神1号・2号 1号:9月~12月まき用 2号:8月~3月まき用 更新型つる下ろしに適す</p>	<p>OS 交配 ゆうみ 単為結果性に極めて強い ハウス:1月~8月播き 半促成 雨よけ 抑制</p>
<p>OS 交配 千秀1号・2号 宮崎・高知のつる下ろし栽培用に千秀2号は最適 褐斑病に強い</p>	<p>OS 交配 常翔661 節成性100% 1~2本成り ハウス:8月~5月播き 11月播きは関東以西</p>

相性ピッタリ、バランスOK、OS交配 最適台木

フルーム台木 合ハウス 露地 全作型	OS 交配 オールスター一輝 草勢コントロール抜群 耐病性向上
OS 交配 FGY 早生でスタミナ抜群 強力サポート台木	OS 交配 エキサイト一輝 頑強な根群で スタミナ抜群
OS 交配 ゆうゆう一輝 悪条件で差がつく (黒タイプ・白タイプ)	
フルーム台木 合ハウス 露地 全作型	OS 交配 BLACK21 低温期に向かう 冬春キュウリや露地の 早まきに最適 (黒タネ)
OS 交配 ウルトラG 肥大大きく、草勢の回復にも 優れる。貝割れ葉小さい	

きゅうり・かぼちゃ・メロン育成元 株式会社 埼玉原種育成会
 〒346-0105 埼玉県久喜市葛瀬町新堀2,616番地
 TEL:0480-85-0854(代) FAX:0480-85-0407

OS交配種子 発売元 株式会社 シード
 〒346-0105 埼玉県久喜市葛瀬町新堀2,616番地
 TEL:0480-85-7211(代) FAX:0480-85-0407